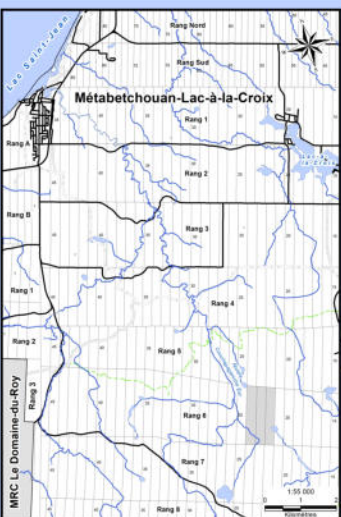


MRC Maria-Chapdelaine

MRC Maria-Chapdelaine

MRC Le Fjord-du-Saguenay



Légende

Secteur sous convention d'aménagement des territoires forestier résiduels (CvATFR)

- Flore Bleue (2534-7824 Québec inc.)
- Corporation de développement de Saint-Monique
- Corporation de développement de L'Ascension
- Corporation de développement de Lamarche
- Corporation de développement de Labrecque
- Foresteria 2-R (9091-1264 Québec inc.)

Secteurs d'intervention potentiels - travaux commerciaux

En consultation	Consultation antérieure
Feuillus	Mitangés
Résineux	Résineux

Secteurs d'intervention potentiels - travaux non-commerciaux

Éducation de peuplement	Remise en production
-------------------------	----------------------

Plan spécial TBE

- Plan spécial TBE hiver 2021-2022
- Travaux autorisés 2020-2021
- Récolte 2020-2021
- Terres publiques intramunicipales
- Limite municipale
- Routes principales
- Chemin forestier hors norme
- Chemin forestier existant
- Chemin forestier à restaurer
- Chemin forestier à construire
- Sentier de motoneige régional
- Sentier de motoneige local
- Sentier de quad local

Plan spécial TBE hiver 2022-2023

- Érablière
- Récolte 2019-2020

0 1 2 Kilomètres



1:42 500

11 mars 2021